



+1.20

+0.40

WINZER NATURSTEINE



REFERENZEN
1993-2023

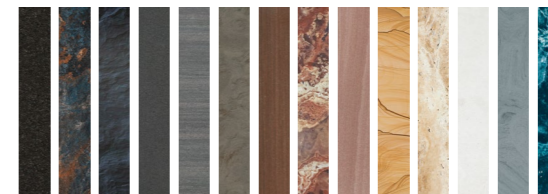
»»STEINZIGARTIG IN NATURSTEIN

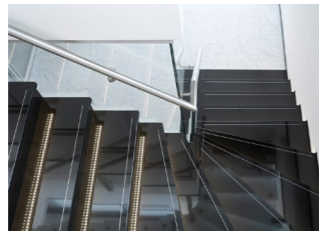
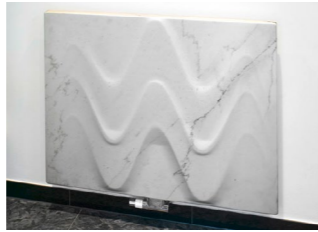
WIR VERARBEITEN NATURSTEINE ALLER ART. VON DER PLANUNG UND FERTIGUNG BIS ZUR MONTAGE.

NEUE STEINE – NEUE ANSICHTEN

Wir produzieren auf einer Gewerbefläche von über 20.000m² mit unserem modernen Maschinenpark und einem eigenen umfangreichen Natursteinlager.

Modernste Technik und hochqualifizierte Mitarbeiter sorgen für die erfolgreiche Umsetzung der Wünsche unserer Kunden. Die Formgebung ist nahezu unbegrenzt. Dabei greifen wir auf langjährige und umfangreiche Erfahrungen zurück und ermöglichen somit eine (st)einzigartige Angebotspalette.





NEUBAU WOHN- UND GESCHÄFTSHAUS

Potsdam

Natursteinfassade und Vestibül aus *Wachenzeller Dolomit*.

2023

FÜRST [EX KUDAMM-KARREE]

Kudamm, Berlin

Um- und Neubau des Kudamm-Karree.

In einem Teilbereich des Bauvorhaben lieferten und verlegten wir Aufzugsportale, sowie gut 2000 m² Bodenplatten im Rechteckverband aus *Jura gelb*.

2020-2021

NEUBAU WOHNHAUS

Fasanenstraße, Berlin-Wilmersdorf

Natursteinfassade und Einfriedung aus *türkischem Travertin*, Säulen inklusive Kapitelle.

2021-2022

KONSTANTINUM

Leipzig

Neubau eines Wohn- und Geschäftshauses im Leipziger Osten. Produktion und Montage einer Natursteinfassade (EG-1.OG) aus knapp 500 m² *Basaltina* mit runder Eckausbildung im Eingangsbereich, Lieferung und Verlegung von knapp 1.700 Stück Tritt- und Setzstufen aus *Bianco Sardo* in 6 Treppenhäusern, sowie Lieferung und Verlegung von knapp 850 m² Bodenbelag und 70 m Fensterbänke ebenfalls aus *Bianco Sardo*.

2020

NEUBAU BÜROHAUS

Zentrum West, Leipzig

Produktion, Lieferung und Montage von Natursteinplatten aus *Jura Marmor* für die Fassade sowie Montage von Fensterleibungen, Fensterbänken und Gesimsbände.

2021

NEO-BÜRO

Kudamm, Berlin

Produktion, Lieferung und Verlegung von *türkischem Travertin* in Foyer und Aufzugsvorraum, sowie Wandverkleidung in der aufwendig gestalteten Lobby inklusiver massiver Sitzbank. Dazu großformatige Bodenplatten in der Lobby aus *Nero Assoluto*.

2020-2021

BRAUERSTRASSE 2 & 3

Potsdam

Natursteinarbeiten am Neubau eines Wohn- und Gewerbeobjektes. Produktion, Lieferung und Montage der Natursteinfassade, Gesimse und Fensterbänken aus *Jura Marmor* sowie Produktion, Lieferung und Montage der Sockelverkleidung aus *Flossenbürger Granit*.

2019

CARRÉ AM SCHINKELPLATZ

Schinkelplatz, Berlin

Am Schinkelplatz entstanden im Jahr 2019 exklusive Wohn- und Geschäftshäuser in bester Lage. Das Wohn- und Geschäftsensemble besteht aus 6 Häusern, die einen wunderschönen Innenhof umrahmen. Dabei wurde jedes Haus von einem anderen Architekturbüro geplant.

Haus A

240 m² Boden- und Treppenbelag aus *Jura gelb*. Bodenbelag aus individuell gefertigtem Großformat 107×107 cm im Quadratverband auf Kreuzfuge verlegt.

Haus B

370 m² Boden-, Wand- und Treppenbelag aus *Kalkstein Almorqui* im Rechteckverband und 95 m² Wandverkleidung aus *Marmor Rojo Espejón*.

Haus C

Ca. 200 m² Boden-, Wand- und Treppenbelag sowie etwa 100 Bischofsmützen aus *Kalkstein Almorqui*. 46 m² Wandverkleidung mit *Marmor Rojo Espejón*.

Haus D

Knapp 100 m² *Nero Assoluto* verlegt als Boden- und Treppenbelag. Der Bodenbelag wurde mit *römischem Travertin* im Schachbrettmuster 20/20 m² und Randfries 10/10 m² verlegt.

2019

Haus E

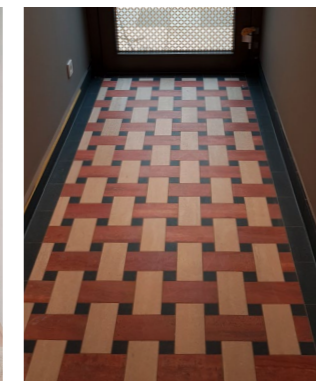
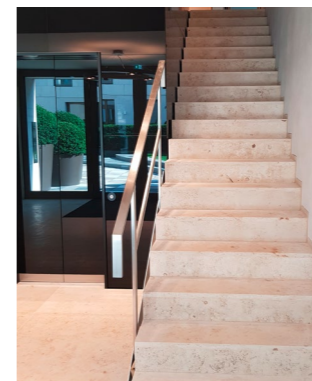
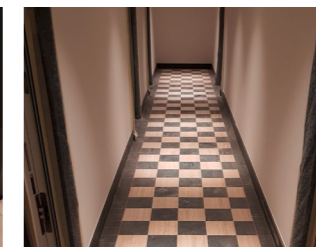
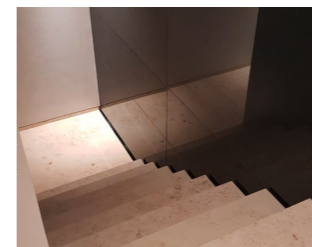
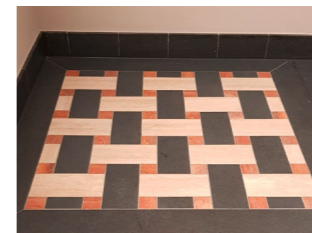
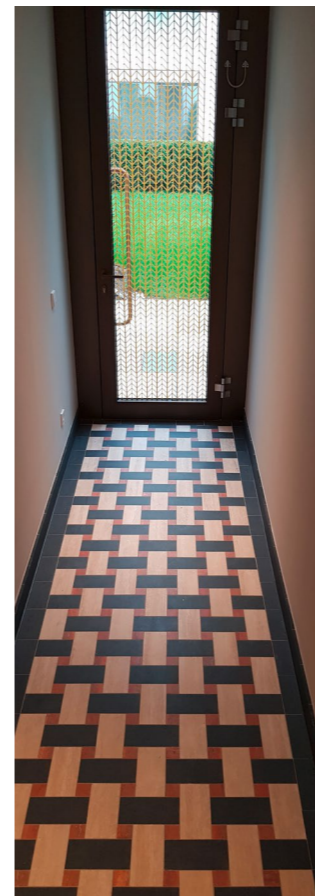
Aufwendige und kunstvolle Verlegung von mehr als 3500 Einzelplatten im Flechtverband aus *Nero Assoluto* und *römischem Travertin* 20/10 cm sowie *Travertin Red* 10/10 cm. Desweiteren die Verlegung von *Nero Assoluto* als Bodenplatten und Sockel.

Haus F

Aufwendige und kunstvolle Verlegung von mehr als 3200 Einzelplatten im Flechtverband aus *Nero Assoluto* 5/5 cm, *römischem Travertin* 20/10 cm sowie *Travertin Red* 20/10 cm.

Tiefgarage

Verlegung von Boden im Schachbrettmuster aus *Nero Assoluto* und *römischem Travertin*. Desweiteren Verlegung von *Nero Assoluto*, *römischem Travertin* und *Travertin Red* als Flechtverband. Weitere Boden- und Treppenverlegung aus *Nero Assoluto* sowie *Jura Marmor* und Wandverkleidung der Tiefgaragen-Einfahrt aus *Almorqui*.



VILLA

Grunewald, Berlin

Aufwendige Fassadengestaltung und Verkleidung von Rundfenstern, Loggia, Fenster- und Türportalen mit *Jura Marmor*.

Außenanlage Verlegung und Montage von Terrasse und Sockel aus *Flossenbürger Granit*.

LÜTZOW CARRÉ

Lützowplatz, Berlin

Im Innenbereich Produktion, Lieferung und Verlegung von knapp 2000 m² Boden- und Fliesenplatten, sowie ca. 1200 m² Treppenläufe und Podeste aus *Jura Marmor*.




2018/2019

„HUGENDUBELHAUS“

Marienplatz 22, München

Die plastische Natursteinfassade aus *Kehlheimer Auerkalk* wurde mit pyramidenförmigen Diamanti gestaltet, die im Wechsel von glatten Putzflächen und Gesimsen die Fassade verzieren.

Für die besondere Ausführung der gewünschten Diamanti-Oberfläche, benötigten wir spezielles Werkzeug für unsere CNC-gesteuerten Maschinen. Jede Platte war ursprünglich 8 cm stark. Nach dem Fräsen der Diamanti hatte die Grundplatte 5 cm Stärke und jedes einzelne Diamanti eine Höhe von 2,7 cm. Bei rund 10.000 ausgefrästen Diamanti bedarf es höchste Präzision. Vor Ort wurden die bis zu 260 kg schweren Fassaden- und Gesimsteile auf engsten Raum an die Gebäudewand montiert.

 Fassadenpreis 2017/2018 der Landeshauptstadt München



2017

PALAIS HOLLER

Kurfürstendamm 170, Berlin

Straßenseitige 3D-Natursteinfassade aus *„Jura Marmor“*.

Im Innenbereich: aufwendig gestaltete 3D-Fahrstuhllobbys und Verlegung großformatiger Bodenplatten aus *„Jura Marmor“*.

 Nominierung für den Deutschen Natursteinpreis 2019

DONISL

Marienplatz, München

Im Innenbereich Produktion, Anlieferung und Verlegung von Boden- und Treppenbelägen aus *„Wachenzeller Dolomit“*. Im Treppenbereich Sockel aus gerundeten Bischofsmützen auch aus *„Wachenzeller Dolomit“*.

Massive Waschbecken aus *„Wachenzeller Dolomit“* im Sanitärbereich und Wandbekleidung aus *„Nero Angola“*.

PRIVATVILLA

Düsseldorf

Im Außenbereich Fassade, Pilaster, Sitzbank, Routunde und Säulen aus *„San Sebastian“*.

Im Innenbereich Anlieferung und Verlegung von *Feinsteinzeug*, Treppen, Wand- und Bodenbeläge aus *„Crema Marfil“* und *„Chambolle Cottage“*, Waschtisch aus *„Cafe Imperial“* und *„Marmor Emperador“*.

2016

MAYA MARE

Halle/Saale

Revision und Reparatur der Mosaikfliesen in der Saunaumkleide. Dazu Reparatur des Wellenbeckens und Sanierung des Whirlpools.

KATHOLISCHE PFARREREI „ST. JOSEPH“

Borna

Sanierung der Fassade. Kartierung und Demontage defekter Sandsteine sowie Aufarbeitung und Vierung vor Ort.

ALPSPITZ-BADE-CENTER

Nesselwang

Neubau Kinderaußenspielbereich mit Fertigung, Lieferung und Aufbau aller Bauteile.

2014

HOFGARTEN SOLINGEN

Solingen

Fertigung, Lieferung und Verlegung von knapp 7.500 m² Bodenfliesen und Wandverkleidung mit verschiedensten Designkonzepten.

2014

2014

2014

2013

„KAISERKARREE“ TAUNUSTURM

Frankfurt am Main

Demontage und Umarbeitung der bestehenden Natursteinfassade. Anlieferung und Montage sanierter und neuer Fassadenplatten aus „Oberkirchner Sandstein“.

HOTEL FÜRSTENHOF

Leipzig

Verlegung von Bodenbelag, Dusch- und Wandabdeckung aus „Verde Guatemala“.

ALPSPITZ-BADE-CENTER

Nesselwang

Neubau der Außensauna mit Bodenbelag aus „Quarzit Albino“.

LEIPZIG CENTRAL PARK RESIDENZ

Leipzig

Lieferung und Verlegung von Boden- und Treppenbelag der Stadtvillen „Haus Vivaldi“ und „Haus Verdi“ aus „Bianco Carrara“.

2012

STEIGENBERGER GRANDHOTEL

Leipzig

Wandverkleidung und Arbeitsplatten an den Buffet- und Servicestationen aus „Nero Assoluto“.

2011

LOTTO ZENTRALE, SÄCHSISCHE LOTTO GMBH

Leipzig

Verlegung von Boden- und Treppenbelag, Fensterbänke aus „Shanxi Black“.

2011

FREIZEITBAD RIFF

Bad Lausick

Revision und Mosaikarbeiten in der Duftgrotte sowie die Gestaltung des Eisbeckens mit „Albino Quarzit“.

2011

LOOP 5, SHOPPING CENTER

Weiterstadt

Fertigung, Lieferung und Verlegung von knapp 11.000 m² Bodenfliesen und Wandverkleidung mit verschiedensten Designkonzepten.

2011

LEIPZIGER MESSE

Leipzig

Großflächige Sanierung und Revision der Fassade und Wandverkleidung im Rahmen des Umbaus der Eingangshalle Ost.

TOWN-HOUSE

Berlin

Vorgehängte Fassade in Kombination aus *Sandstein*, historischen Spolien und handgeformten Ziegeln – sowie Innenarbeiten mit „Jura Marmor“.

 KfW-Award 1. Preis 2007

KIA DESIGN CENTER

Frankfurt am Main

Treppenhäuser und Masterbad

OPERNCARRÉE

Berlin

Bäder in Glasmosaik „Sicis“ und „Teseo“ Marmor. Die Treppenhäuser mit „Patara“.

2008

2007

2007

2006



KAISERBAHNHOF

Potsdam

800 m² Bodenbeläge aus *Terrazzo* nach historischem Vorbild, 1.600 m² *Feinsteinzeug*, Waschtische aus „*Star Galaxy*“.

2005

JAPANISCHE BOTSCHAFT

Berlin

Bodenbeläge und Innenwandverkleidung in *Muschelkalk*, Treppenhäuser mit „*Jura Gelb*“ und die Residenzbäder in „*Crema Marfil*“.

2000

EUROPEAN HEAD QUARTER FA KIA

Rüsselsheim

Bodenbeläge, Fassade und Werbeinstallationen in „*London White*“, Treppenhäuser in *Betonwerkstein*

2004

SCHLOSS BLÜCHER

Göhren-Lebbin

Ausbau der Bäder in den Hotelsuiten mit „*Carrara Marmor*“. Hotelhalle, Treppenhäuser und Waschtische aus „*Juparana Classico*“.

1999

PORT EVENT CENTER

Düsseldorf

1.500 m² Bodenbeläge in „*Belgisch Granit*“ und „*Anröchter Dolomit*“

2003

JÄGERHOF

Leipzig

Passage in „*Granit Tarn*“ und „*Verde Bahia*“.

1998

SPASSBAD CALYPSO

Saarbrücken

2000 m² Bodenbeläge „*Quarzit Albino*“.

2002

DORINT HOTEL

Potsdam

Eingangshalle mit „*Basaltina*“, „*Averio*“ und „*Micro Pulido*“. Die Treppenhäuser in *Betonwerkstein*.

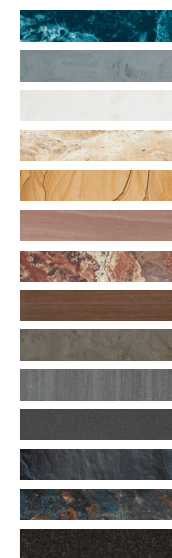
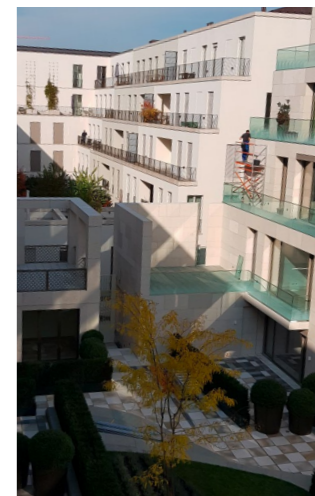
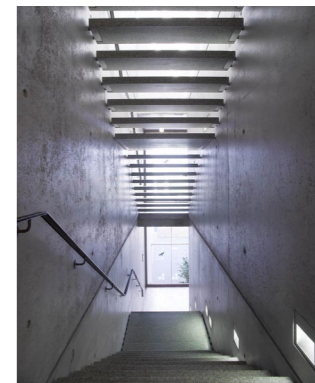
1997

DORINT MESSEHOTEL

Köln

Hotelhalle und Treppen in „*Marmor Papiro*“, die Treppenhäuser in Granit „*Gris Perla*“.

2001



HANSA HAUS, SPECKSHOF

Leipzig

- Bodenbeläge in „Kashmir White“ und „Verde San Francesco“
- Treppenhäuser in Betonwerkstein, Fassade aus *Eifler Basaltlava*

FREIZEITBAD RIFF

Bad Lausick

- 3.500m² Bodenbeläge „Quarzit Albino“ aus Brasilien
- Tresen aus „Rosa Porino“

BROCKHAUSZENTRUM

Leipzig

- u.a. 1.200 Treppenstufen und 800m² Podestbeläge
- Eingangshalle Renaissance Hotel mit verschiedenen Marmorsorten, Aufzugswände mit „Baltic Brown“

1996 RESIDENZ BUCHENSTRASSE

Dresden

- Treppen und Boden „Jura Marmor“, Fassadenbekleidung „Rosa Beta“

SACHSENKLINIK

1995 Bad Lausick

- 1.300m² Bodenbeläge in „Rosso Balmoral“

AXIS PASSAGE

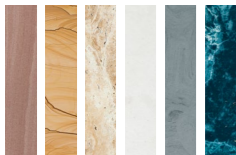
1995 Leipzig

- Bodenbeläge, Treppenstufen, Fensterbänke und Waschtische aus spanischem Granit „Gris Quintana“

1994

1993

1993





WINZER NATURSTEINE

STEINZIGARTIG - EINZIGARTIGE GESTALTUNG IN NATURSTEIN SEIT 1908

WINZER Natursteine GmbH

An den Angerwiesen 5

04651 Bad Lausick

Sachsen

Tel: 034345.720 20

Fax: 034345.720 222

E-Mail: info@winzer-natursteine.de

www.winzer-natursteine.de
